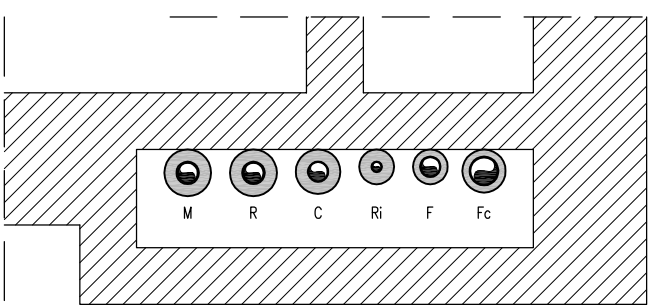
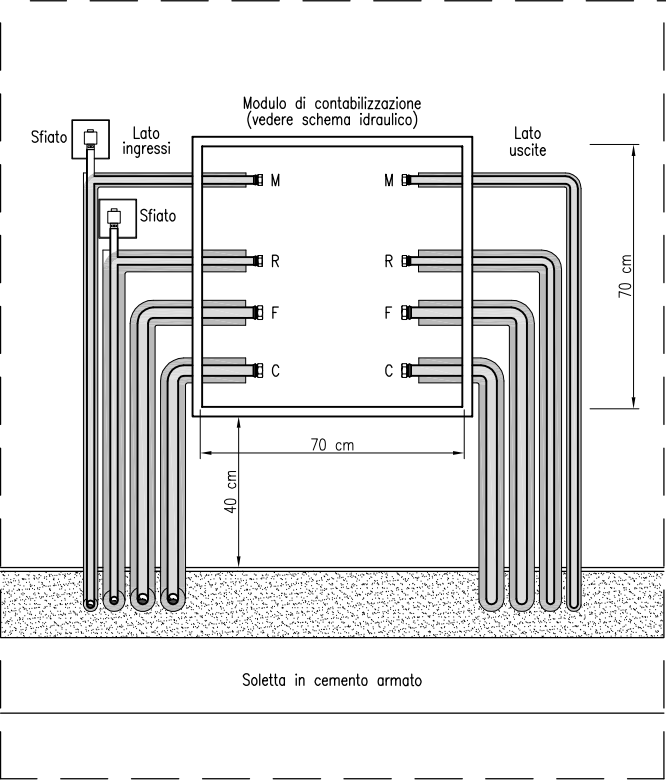


Particolare 1: cavedio tubazioni dorsali impianto di riscaldamento e idrico sanitario - scala 1:20



Particolare 2: allacci al modulo di contabilizzazione - scala 1:20



LEGENDA:

- Fg Tubazione dorsale acqua fredda potabile, proveniente dal vano contatore (piano terra rialzato), discendente verso la centrale idrica (piano seminterrato)
- Fi Tubazione dorsale acqua fredda potabile, proveniente dal vano contatore (piano terra rialzato), discendente verso l'accumulo per irrigazione (piano seminterrato)
- Fc Tubazione dorsale acqua fredda potabile, proveniente dalla centrale idrica (piano seminterrato), montante verso la centrale termica (piano copertura)
- F Tubazione dorsale acqua fredda potabile, proveniente dalla centrale idrica (piano seminterrato) a servizio degli alloggi, montante fino al piano terzo
- Ri Tubazione dorsale di ricircolo acqua calda sanitaria, proveniente dalla centrale termica (piano copertura), a servizio degli alloggi
- C Tubazione dorsale acqua calda sanitaria, proveniente dalla centrale termica (piano copertura), a servizio degli alloggi
- R Tubazione dorsale di ritorno per impianti di riscaldamento alloggi, proveniente dalla centrale termica (piano copertura)
- M Tubazione dorsale di mandata per impianti di riscaldamento alloggi, proveniente dalla centrale termica (piano copertura)
- MC Modulo di contabilizzazione per alloggi (contatore energia termica per riscaldamento, contatore acqua calda sanitaria, contatore acqua fredda sanitaria), accessibile dal vano scala, con valvole di intercettazione generali, entra cassetta a muro in acciaio, con sportello di ispezione
- CR Collettore impianto di riscaldamento, entra cassetta a muro in acciaio, con sportello di ispezione
- TA Radiatore termoarredo con valvola termostatica, potenza 600W con d=25K
- TA Termostato ambiente
- CS Collettore impianto idrico-sanitario (acqua calda e fredda), entra cassetta a muro in acciaio, con sportello di ispezione e miscelatore termostatico
- Attacco a muro per apparecchio sanitario (punto acqua caldo)
- Attacco a muro per apparecchio sanitario (punto acqua fredda)
- Attacco gas piano cottura con rubinetto di intercettazione a muro e tubazione di collegamento flessibile in acciaio inox
- N.B.: Gli spessori degli isolanti sono riferiti ad una conduttività termica utile di 0,042 W/m°C

NOTA

Tutte le tubazioni sotto pavimento devono essere prive di giunzioni.
In tale ottica, le derivazioni delle tubazioni in multistrato dell'impianto idrico sanitario devono essere eseguite esclusivamente a parete e non sotto pavimento.
Le tubazioni multistrato dell'impianto idrico sanitario acqua calda devono essere coibentate a L. 10/91

Committente: CASALP Casa Livorno e ProvinciaS.p.A.
Viale Ippolito Nievo, 59/61 - 57122 Livorno (LI)
Cantiere: Contratto di Quartiere II - Comune di Livorno -
Quartiere Shangay - Isolato 419 -
Oggetto: Progettazione impiantistica esecutiva

Titolo: Piani 1°, 2°, 3°: Edificio "A" - impianti di adduzione gas metano, di riscaldamento e di distribuzione acqua calda e fredda sanitaria

Tavola: IM05
Scala: 1:150

Data: luglio 2007

Commissa: 4599

AGGIORNAMENTO: ottobre 2012

Progettato: Dott. Ing. Paolo Mannelli

Studio tecnico certificato QUALITÀ ISO 9001
Collaboratori: Dott. Ing. Marco Ginanni

Revisione	Data emissione	Descrizione modifica	Redatto da	Verificato da	Autore/revisione emissione
0	luglio 2007	prima emissione	Ing. Paolo Mannelli	Ing. Marco Ginanni	Ing. Paolo Mannelli
1	ottobre 2012	seconda emissione	Ing. Paolo Mannelli	Ing. Marco Ginanni	Ing. Paolo Mannelli
2					
3					
4					
5					

Studio Tecnico Associato Mannelli - Ginanni - Andreini
servizi di progettazione, ingegneria e consulenza tecnica
Via Dino Campana, 162 - 51100 Pistoia (PT) - tel. 0573 939480 - fax 0573 935107 - e-mail: studiotecnicoamga@gmail.com
Dott. Ing. Paolo Mannelli 335 8034712 - Dott. Ing. Marco Ginanni 348 0745365 - Per. Ind. Renzo Andreini 348 0745364

ANNOTAZIONI

- Per ulteriori specifiche tecniche dei materiali impiegati e per quanto altro non rilevabile dal presente elaborato grafico si rimanda al Capitolato Speciale di Appalto Specifiche Tecniche, alla Relazione Tecnica ed alle voci di Computo Metrico ed Elenco Prezzi Unitari.
- Tutte le tubazioni graficamente riportate sul presente elaborato progettuale sono traslanti a pavimento o a parete, nella parte inferiore della stessa. Fanno eccezione a tale regola le tubazioni montanti verticali, indicate con l'apposito segno grafico (vedere legenda dei simboli), ed eventuali tratti orizzontali individuabili con apposito nota a margine degli stessi.
- I dettagli riguardanti le modalità di posa in opera degli impianti interni di adduzione del gas metano sono riportati nella Tavola schematica IM11. Si rimanda pertanto a tale elaborato grafico per i particolari di posa in opera, i materiali da impiegare e quanto altro non rilevabile nella presente tavola planimetrica.
- I dettagli esecutivi riguardanti i moduli di contabilizzazione degli alloggi, non rilevabili dal Particolare 2, sono evidenziati nella Tavola schematica IM10.
- I dettagli esecutivi riguardanti i collettori degli alloggi sono evidenziati nelle Tavole schematiche IM09 e IM10.
- Tutta la simbologia impiegata è conforme alle Norme UNI 9511/1-2-3-4-5, alle quali si fa espresso rimando. I simboli grafici non conformi o non compresi nelle suddette norme e quelli che necessitano di opportune specificazioni integrative sono riportati nella legenda o presentano una nota al proprio margine.